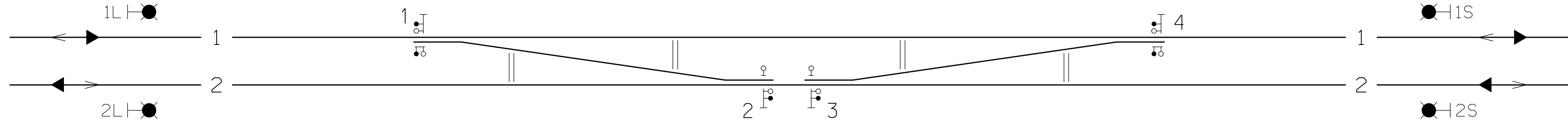


PEČKY



POŘÍČANY

Oba výsledné klíče uloženy v DK Poříčany.


TABULKA VÝHYBEK

Číslo	km	Druh	Soustava žel.svršku	Poměr	Poloměr oblouku	Směr	Přest.ústrojí (poloha vým.)	Druh pražců	Přestavnik	Závěr	Zámek v základní poloze	Zámek v opačné poloze	Poznámka
1	366,700	J	UIC60	1:14	760	P	I	bet	-	č	<input type="checkbox"/> 1t/1/2t/2, do DK Poříčany	-	
2	366,822	J	UIC60	1:14	760	P	I	bet	-	č	<input type="checkbox"/> 2t/2, do v.č. 1	-	
3	366,828	J	UIC60	1:14	760	L	p	bet	-	č	<input type="checkbox"/> 3t/3, do v.č. 4	-	
4	366,949	J	UIC60	1:14	760	L	p	bet	-	č	<input type="checkbox"/> 4t/4/3t/3, do DK Poříčany	-	


VÝŠKOVÝ SYSTÉM Bpv

Číslo změny:	Obsah změny:	Datum změny:
01	-	-
02	-	-
03	-	-


SOUŘADNICOVÝ SYSTÉM S-JTSK

Investor:		Správa železniční dopravní cesty, státní organizace Dlážděná 1003/7, 110 00 Praha 1
		Stavební správa západ Sokolovská 278/1955, 190 00 Praha 9

Společnost "SP+SEU_VelPo_DSP"




SUDOP PRAHA a.s.
Olšanská 1a
130 80 Praha 3
tel.: +420 267 094 111
e-mail: praha@sudop.cz



SUDOP EU a.s.
Olšanská 1a
130 80 Praha 3
tel.: +420 267 094 111
e-mail: praha@sudop.cz

Generální projektant:




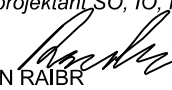


SUDOP PRAHA a.s.
Olšanská 1a
130 80 Praha 3
tel.: +420 267 094 111
e-mail: praha@sudop.cz

Hlavní inženýr projektu:
ING. MILOŠ KRAMEŠ

Garant profese:
ZDENĚK PACHOLIK

Středisko:

ELEKTROTECHNIKY, TRAKCE, SDĚLOVACÍ A ZABEZPEČOVACÍ TECHNIKY

Vedoucí střediska:  ING. MARTIN RAIBŘ	Odpovědný projektant SO, IO, PS:  ING. MARTIN RAIBŘ	Vypracoval:  ING. DAVID PUČÁLKA	Kontroloval:  ZDENĚK PACHOLIK
--	--	--	--

Název akce:

VELIM - POŘÍČANY, BC

Část:

ŽELEZNIČNÍ ZABEZPEČOVACÍ ZAŘÍZENÍ
TRAŤOVÉ ZABEZPEČOVACÍ ZAŘÍZENÍ
PS 14-01-21 PEČKY - POŘÍČANY, TZZ - (Provizorní část)

Název přílohy:

SCHÉMA OZÁMKOVÁNÍ - ODB. TATCE (Fáze 4)

Číslo smlouvy:

18 162 201

Projektový stupeň:

DSP

Datum:

05/2019

Číslo části:

D.1.1.2.B

Měřítko:

-

Počet formátů:

4xA4

Číslo přílohy:

0254

DOKUMENT LZE UŽÍVAT POUZE VE SMYSLU PŘÍSLUŠNÉ SMLOUVY O DÍLO. ŽÁDNÁ JEHO ČÁST NEMŮŽE BYT DLE ZÁKONA Č.121/2000 SB. KOPÍROVÁNA NEBO JINÝM ZPŮSOBEM ROZŠÍŘOVÁNA. BEZ SOUHLASU SUDOP PRAHA a.s.